

## GÎTES DES PRÉS AU PRAINET - JUGY EN SUD BOURGOGNE



### DES PRÉS AU PRAINET - JUGY EN SUD BOURGOGNE

Bienvenue dans nos 4 gîtes Le Sacy, le Bordelet, le Troyen et le César à Juy, en Sud Bourgogne

<http://gites-des-pres-au-prainet.fr>





## Gîtes des Prés en Prainet

☎ 06 38 13 75 95

**A** Gîtes des Prés au Prainet - Gîte Le Sacy :

Gîtes des Prés au Prainet - Gîte Le Sacy : Le Prainet, 300 route saint germain 71240 JUGY

**B** Gîtes des Prés au Prainet - Gîte Le Bordellet

: Gîtes des Prés au Prainet - Bordellet : 71240 JUGY

**C** Gîtes des Prés au Prainet - Gîte le César:

Gîtes des Prés au Prainet - le César : 71240 JUGY

**D** Gîtes des Prés au Prainet - Gîte Le Troyen:

Rue de la bordelette 71240 JUGY



Map data ©2022 Google Imagery ©2022 CNES / Airbus, Landsat / Copernicus, Maxar Technologies



Romena Map data ©2022 Google





## Gîtes des Prés au Prainet - Gîte Le Sacy



Maison



6

personnes  
(Maxi: 6 pers.)



2

chambres



45

m<sup>2</sup>

Logement de plain-pied, juste deux marches qui peuvent être contournée par un passage à l'extérieur. La chambre deux ce sont des lit superposés de 140x200. Et possibilité de profiter de la piscine familiale dans un créneau horaire.

## Pièces et équipements

*Chambres* Chambre(s): 2  
Lit(s): 0 dont lit(s) 1 pers.: 0  
dont lit(s) 2 pers.: 0

*Salle de bains / Salle  
d'eau*

*WC*

*Cuisine*

Congélateur  
Lave vaisselle

Four  
Réfrigérateur

*Autres pièces*

*Media*

Télévision

*Autres équipements*

*Chauffage / AC*

Chauffage

*Exterieur*

Salon de jardin

Terrain clos

*Divers*

## Infos sur l'établissement



*Communs*

A proximité propriétaire

Entrée indépendante



*Activités*



*Internet*

Accès Internet



*Parking*

Parking



*Services*

Nettoyage / ménage



*Extérieurs*

## A savoir : conditions de la location

<i>Arrivée</i>	
<i>Départ</i>	10h30
<i>Langue(s) parlée(s)</i>	Français Néerlandais
<i>Annulation/Prépaiement/Dépot de garantie</i>	
<i>Moyens de paiement</i>	Chèques bancaires et postaux Chèques Vacances Espèces Virement bancaire
<i>Petit déjeuner</i>	sur demande panier petit déjeuner 7 euros par personnes
<i>Ménage</i>	obligatoire 50 euros
<i>Draps et Linge de maison</i>	Draps et/ou linge compris
<i>Enfants et lits d'appoints</i>	Lit bébé
<i>Animaux domestiques</i>	Les animaux sont admis.

## Tarifs (au 15/09/22)

Gîtes des Prés au Prainet - Gîte Le Sacy

Tarif pour 6 personnes lits fait et linge de toilette

Tarifs en €:	Tarif 1 nuit en semaine (L, M, M, J, D)	Tarif 1 nuit en weekend (V ou S)	Tarif 2 nuits weekend (V+S)	Tarif 7 nuits semaine
du 09/04/2022 au 01/09/2022			200€	450€
du 01/09/2022 au 17/12/2022			200€	400€
du 17/12/2022 au 09/01/2023			200€	400€





## Gîtes des Prés au Prainet - Gîte Le Bordellet



Maison



6

personnes



3

chambres



78

m2





Belges d'origine et bourguignons de cœur et d'adoption, agriculteurs de profession dans leur pays natal, Isabelle & Étienne vous accueillent au sein d'une ravissante maison de pays de caractère du 19ème siècle chargée d'histoire (ancienne maison de vignerons), intégralement restaurée avec soins. Emplacement très calme, au creux d'un charmant petit village bourguignon très typique, lové en toute bordure d'une paisible petite ruelle à deux pas d'une bucolique place-square arborée, épicentre de ce « mini bourg » où se disputent de conviviales parties de pétanque à l'ombre des platanes ! En pleine campagne vallonnée à la croisée du sud Chalonais et du très Haut Mâconnais, niché entre la rivière et fleuve poissonneux de la Grosne & de la Saône, au sein d'un agréable cadre champêtre & viticole préservé, blotti sous les crêtes boisées du massif Sud Bourgogne, alternant champs, vignobles, forêts & prairies. Spacieux gîte de bon confort. Chaleureux cachet campagnard alliant une ambiance « néo-rustique » et un esprit contemporain, disposant d'un large balcon panoramique abrité offrant une appréciable vue dégagée sur le hameau. En complément, vous disposez d'une agréable cour close intérieure fleurie dotée d'une large terrasse (exposée & ombragée), d'un espace barbecue couvert à l'abri des éventuels intempéries & d'un appréciable espace « bien-être » de 40m<sup>2</sup>, niché dans l'ancienne cuverie, disposant d'un grand spa 5 places. Composition : Maison de village comprenant 2 gîtes en mitoyenneté (indépendance totale sans vis-à-vis). Gîte au 1er + 2ème étages (accès depuis la cour et le rdc). Wifi. Chauffage électrique. 1er étage : Séjour-cuisine-salon, salle de bain (baignoire), Wc indépendant. 2ème étage : 3 chambres (lit 2 p. 160x200cm / lit 2 p. 140x190cm / 2 lits 1 p. 90x200cm jumelables en lit 2 p. 180x200cm), Wc indépendant. Balcon + cour close avec espace terrasse en gravier + spa 5 places + parking privés (1 place). Parking public aisé à 50m. Toutes commodités 4 km.







## Pièces et équipements

### Chambres

Chambre(s): 3

Lit(s): 0

dont lit(s) 1 pers.: 0

dont lit(s) 2 pers.: 0

### Salle de bains / Salle d'eau

### WC

### Cuisine

- Congélateur

### Autres pièces

### Media

### Autres équipements

### Chauffage / AC

### Exterieur

- Terrain clos

### Divers

## Infos sur l'établissement



Communs



Activités



Internet

- Accès Internet



Parking

- Parking



Services



Extérieurs



## A savoir : conditions de la location

*Arrivée*

*Départ*

*Langue(s) parlée(s)* Français Néerlandais

*Annulation/  
Prépaiement/  
Dépot de  
garantie*

*Moyens de  
paiement* Chèques Vacances

*Ménage*

*Draps et Linge  
de maison*

*Enfants et lits  
d'appoints*

*Animaux  
domestiques* Les animaux sont admis.

## Tarifs (au 15/09/22)

Gîtes des Prés au Prainet - Gîte Le Bordellet

Tarif 6 personnes lits fait et linge de toilette et jacuzzi interieur privatif

Tarifs en €:	Tarif 1 nuit en semaine (L, M, M, J, D)	Tarif 1 nuit en weekend (V ou S)	Tarif 2 nuits weekend (V+S)	Tarif 7 nuits semaine
du 09/04/2022 au 01/09/2022			250€	650€
du 01/09/2022 au 17/12/2022			250€	600€
du 17/12/2022 au 09/01/2023			250€	650€





## Gîtes des Prés au Prainet - Gîte le César



Maison



8

personnes



4

chambres



158

m<sup>2</sup>





Belges d'origine et bourguignons d'adoption, Isabelle & Etienne vous accueillent au sein d'une ravissante maison de pays de caractère du 19ème siècle chargée d'histoire (ancienne maison de vigneron) restaurée avec soins, lovée en bordure d'une paisible ruelle & lisière d'une magnifique prairie nichée à l'orée des crêtes boisées qui dominant le village, accueillant en saison les célèbres vaches charollaises qui y paissent paisiblement. Emplacement très calme, au creux d'un pittoresque petit village bourguignon typique, à deux pas d'une bucolique place, où se disputent de conviviales parties de pétanque à l'ombre des platanes ! En pleine campagne vallonnée à la croisée du sud Chalonais et du très Haut Mâconnais, au sein d'un charmant cadre champêtre & viticole préservé, alternant champs, vignobles, forêts & prairies. Gîte de bon confort. Ultra spacieux. Vaste pièce de vie. Chaleureux cachet campagnard contemporain mixant traditions & modernité, allié à une restauration patrimoniale soignée (murs en pierres, plafonds à la française, charpente et poutres d'origine...). Large terrasse sur cour dotée d'une confortable cuisine d'été (abritée & « tempérée » dans une historique dépendance). Agréable jardin intimiste arboré (figuier, prunier, cerisier, petit espace aromatique ludique..), disposant d'une belle piscine hors-sol chauffée (3x5m) & d'une superbe vue dégagée sur la campagne environnante. Composition : Maison de village comprenant 2 gîtes mitoyens (indépendance totale sans vis-à-vis). Gîte sur 3 niveaux. Wifi. Chauffage électrique. Rdc : pièce de vie d'été, douche/WC. 1er ét. : séjour-cuisine-salon, sdb (baignoire/douche). 2ème ét. : 4 chambres (2 comprenant 2 lits 1 p. 90x200cm jumelables en lit 2 p. 180x200cm / lit 2 p. 160x200cm / 2 lits 1 p. 90x200cm), Wc indépendant. Terrasse gravier + terrain clos (cour + jardin) + local vélo + parking privés. Piscine hors-sol chauffée (3x5m). Tous commerces et services 4 km. Gares TGV : Creusot 47 km, Mâcon Loché TGV 46 km.






# Pièces et équipements

<i>Chambres</i>	Chambre(s): 4 Lit(s): 0	dont lit(s) 1 pers.: 0 dont lit(s) 2 pers.: 0
<i>Salle de bains / Salle d'eau</i>		
<i>WC</i>		
<i>Cuisine</i>	Congélateur	Lave vaisselle
<i>Autres pièces</i>		
<i>Media</i>		
<i>Autres équipements</i>		
<i>Chauffage / AC</i>		
<i>Exterieur</i>	Terrain clos	
<i>Divers</i>		

# Infos sur l'établissement

 *Communs*

 *Activités*

 *Internet*    Accès Internet

 *Parking*    Parking

 *Services*

 *Extérieurs*



## A savoir : conditions de la location

*Arrivée*

*Départ*

*Langue(s) parlée(s)* Français Néerlandais

*Annulation/  
Prépaiement/  
Dépot de  
garantie*

*Moyens de  
paiement* Chèques Vacances

*Ménage*

*Draps et Linge  
de maison*

*Enfants et lits  
d'appoints*

*Animaux  
domestiques* Les animaux sont admis.

## Tarifs (au 15/09/22)

Gîtes des Prés au Prainet - Gîte le César

Tarif 8 personnes lits fait, linge de toilette piscine hors sol chauffée en saison

Tarifs en €:	Tarif 1 nuit en semaine (L, M, M, J, D)	Tarif 1 nuit en weekend (V ou S)	Tarif 2 nuits weekend (V+S)	Tarif 7 nuits semaine
du 09/04/2022 au 01/09/2022			300€	900€
du 01/09/2022 au 17/12/2022			300€	750€
du 17/12/2022 au 09/01/2023			300€	800€





## Gîtes des Prés au Prainet - Gîte Le Troyen



Apparteme  
nt



4  
personnes



0  
chambre



0  
m2





Belges d'origine et bourguignons de cœur et d'adoption, agriculteurs de profession dans leur pays natal, Isabelle & Étienne vous accueillent au sein d'une ravissante maison de pays de caractère du 19ème siècle chargée d'histoire (ancienne maison de vigneron), intégralement restaurée avec soins. Emplacement très calme, au creux d'un charmant petit village bourguignon très typique, lové en toute bordure d'une paisible petite ruelle à deux pas d'une bucolique place-square arborée, épicerie de ce « mini bourg » où se disputent de conviviales parties de pétanque à l'ombre des platanes ! En pleine campagne vallonnée à la croisée du sud Chalonnais et du très Haut Mâconnais, niché entre la rivière et fleuve poissonneux de la Grosne & de la Saône, au sein d'un agréable cadre champêtre & viticole préservé, blotti sous les crêtes boisées du massif Sud Bourgogne, alternant champs, vignobles, forêts & prairies. Spacieux gîte de bon confort. Chaleureux cachet campagnard alliant une ambiance « néo-rustique » et un esprit contemporain, disposant d'un large balcon panoramique abrité offrant une appréciable vue dégagée sur le hameau. En complément, vous disposez d'une agréable cour close intérieure fleurie dotée d'une large terrasse (exposée & ombragée), d'un espace barbecue couvert à l'abri des éventuels intempéries & d'un appréciable espace « bien-être » de 40m<sup>2</sup>, niché dans l'ancienne cuverie, disposant d'un grand spa 5 places.



## Pièces et équipements

*Chambres*

Chambre(s): 0  
Lit(s): 0

dont lit(s) 1 pers.: 0  
dont lit(s) 2 pers.: 0

*Salle de bains / Salle  
d'eau*

*WC*

*Cuisine*

*Autres pièces*

*Media*

*Autres équipements*

*Chauffage / AC*

*Extérieur*

*Divers*

## Infos sur l'établissement

 *Communs*

 *Activités*

 *Internet*

 *Parking*

 *Services*

 *Extérieurs*



## A savoir : conditions de la location

*Arrivée*

*Départ*

*Langue(s)  
parlée(s)* Français Néerlandais

*Annulation/  
Prépaiement/  
Dépot de  
garantie*

*Moyens de  
paiement*

*Ménage*

*Draps et Linge  
de maison*

*Enfants et lits  
d'appoints*

*Animaux  
domestiques* Les animaux ne sont pas admis.

## Tarifs (au 15/09/22)

Gîtes des Prés au Prainet - Gîte Le Troyen

Tarifs en €:	Tarif 1 nuit en semaine (L, M, M, J, D)	Tarif 1 nuit en weekend (V ou S)	Tarif 2 nuits weekend (V+S)	Tarif 7 nuits semaine
du 09/04/2022 au 01/09/2022				
du 01/09/2022 au 17/12/2022				
du 17/12/2022 au 09/01/2023				



# Mes recommandations

Le Guide Touristique Entre Saône et Grosne

Les 23 communes

OFFICE DE TOURISME ENTRE SAÔNE ET GROSNE

[WWW.OT-SENNECEYLEGRAND.COM](http://WWW.OT-SENNECEYLEGRAND.COM)

OFFICE DE TOURISME  
**Entre Saône**   
**et Grosne** 



## Café des Tilleuls

03 85 44 82 57  
Place des Tilleuls

3.2 km  
SENNECEY-LE-GRAND

1

Brasserie jeune et dynamique ouverte de 7h à 01h du matin. Repas servis tous les midis sur place ou à emporter du mardi au dimanche. D'autres services sont également proposés tel que le PMU, la française des jeux, la diffusion de tous les programmes sportifs (football et autres), salle de jeux (avec billard, fléchettes, Playstation, Wii), boîte à livres et jeux pour les plus petits. Nous proposons 6 bières différentes à la pression ainsi qu'un large choix de vins de la région et de boissons non alcoolisées bien évidemment. Des animations musicales (concerts, karaoké), gastronomiques (repas dans le noir, burgers, sushis etc.) et bien d'autres, sont également organisées tous les mois. Nous avons la chance de posséder une grande terrasse (env. 70places assises), un grand parking et une vue splendide sur la place du village. Nous avons également une véranda couverte et chauffée.



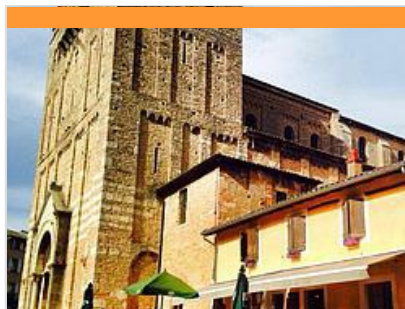
## Pizzeria - Grill : Qui Va Bene

1 Rue Niépce

3.3 km  
SENNECEY-LE-GRAND

2

Pizzeria-grill « Qui va bene ».



## Le Rendez-Vous de l'Abbaye

03 85 51 15 72  
Place de l'Abbaye

5.8 km  
TOURNUS

3

Petite restauration à toutes heures, salon de thé au cœur de l'enceinte abbatiale. Spécialités : vol-au-vent aux escargots de Bourgogne, pâtisseries maison, vin au verre, salades, charcuterie, glaces...



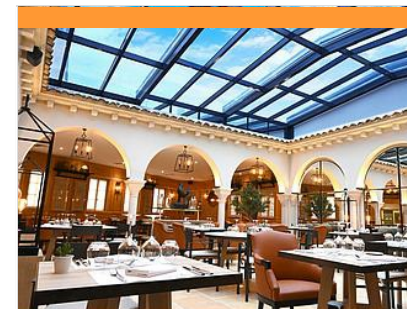
## Le Pub du Rempart

03 85 51 10 56  
2-4, avenue Gambetta  
<http://www.lerempart.com>

5.9 km  
TOURNUS

4

Venez découvrir le Pub du Rempart pour déguster notre large sélection de bières, de whisky et de rhums.



## La Brasserie du Rempart

03 85 51 10 56  
2, avenue Gambetta  
<http://www.lerempart.com>

5.9 km  
TOURNUS

5

Dans un cadre roman, toute l'équipe du Rempart vous accueillera et vous servira une cuisine traditionnelle et inventive au gré des saisons.





### Restaurant Le Cloître

☎ 03 85 36 06 06

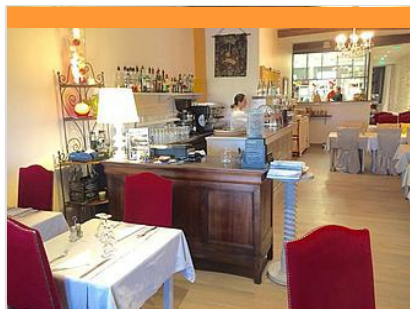
1 Avenue de la Résistance

🌐 <https://www.hotel-les7fontaines.com/fr/>

5.9 km  
📍 TOURNUS



Que ce soit pour une soirée entre amis, un repas d'affaires ou un tête-à-tête, l'hôtel les Sept Fontaines vous accueille dans son restaurant à Tournus, Le Cloître. Situé au cœur de la Bourgogne dans un cadre privilégié venez découvrir la cuisine gourmande et passionnée du jeune chef Stéphane Grégoire.



### Le Grill des Quais

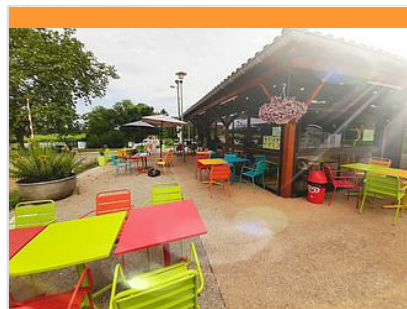
☎ 03 85 31 17 52

20, quai de Verdun

6.2 km  
📍 TOURNUS



Restaurant traditionnel situé sur les quais avec vue sur la Saône. Terrasse ombragée en saison.



### La Guinguette des bords de Seille

☎ 09 83 22 22 16

Chemin du Port

11.8 km  
📍 CUISERY



Restaurant du camping à proximité du centre ville et de la Seille.



### Restaurant L'Embarcadère

☎ 03 85 51 70 93

Promenade du Barrage

🌐 <http://www.l-embarcadere71.com>

12.2 km  
📍 LA TRUCHERE



Dans un cadre calme et verdoyant, vous pourrez déguster votre repas en terrasse sur l'eau ou au bord de l'eau. Possibilité terrasse fermée. Nos spécialités : grenouilles, friture, filets de perche, salades variés, escargots... Service glaces et boissons en terrasse ombragée au bord de l'eau tous les après-midi. Possibilité location de bateaux sans permis électrique et à moteur, promenade en bateaux sur la Saône et La Saône.



### Centre équestre de Corlay

☎ 03 85 92 22 94

826 rue des maquisards Corlay

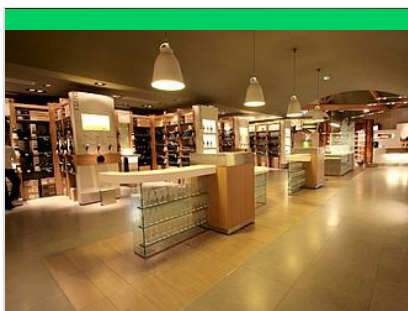
🌐 <http://www.cel-corlay.ffe.com/>

2.9 km  
📍 NANTON



Centre de tourisme équestre labellisé FFE) proposant : promenades, randonnées ; week-ends, séjours adultes et ados. Accueil de randonneurs en gîte (chalets bois et mobile home), repas. Cours d'équitation (chevaux et poneys), médiation animale, Pension de chevaux, travail de chevaux. Formation (CQP, BPJEPS), stages et séjours, passage des galops. Une ambiance familiale et conviviale pour vous accueillir au mieux et répondre à vos attentes. Manège couvert, écuries, sellerie, salle d'accueil, 30 hectares de pâtures, paddocks, PTV... Durant l'été : - Séjours ados (à partir de 12 ans) 100% cheval, promenades, soins aux chevaux, avec ou sans hébergement et repas. La vie au centre équestre, toute la journée avec les chevaux! - Promenades à cheval (à partir de 12 ans), promenades accompagnées (1h ou 2h) - Promenades à poney (petits poneys shetlands). pour les plus petits.





## Les Vignerons de Mancey

En Velnoux D906

 <https://www.lesvigneronsdemancey.fr>

3.9 km  
 TOURNUS



Cave de Vins de Bourgogne. - Un espace dégustation / Vente de + 150 m<sup>2</sup> ! Avec un des plus grand choix de vins de Bourgogne ! Plus de 85 appellations (Mâconnais, Côte Chalonnaise, Côte de Beaune, Côte de Nuits, Chablis), avec Crémant, AOC Communales, 1er Crus, Grands Crus, demi-bouteilles, magnums, BagInBox = pour tous les budgets et pour tous les goûts ! - Un espace scénographique unique ! Avant de déguster, vivez une expérience éducative et sensorielle ! Regardez, écoutez, sentez, touchez... En famille ou entre amis, en couple ou en groupe, nous vous donnons toutes les clés indispensables pour comprendre la Bourgogne ! Véritable lieu d'initiation, d'apprentissage et d'échange... C'est également un espace d'accueil et de convivialité. Notre équipe énergique et passionnée vous accompagne lors de ce voyage, grâce à une visite guidée de cet espace sensoriel suivie d'une dégustation



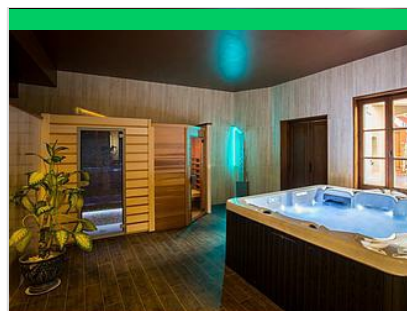
## Lacs de Laives

 03 85 44 82 54  
Route de La Ferté


4.9 km  
 LAIVES



Une base de loisirs de 37 ha composée de 3 lacs (deux lacs dédiés à la pêche, un lac dédié à la baignade). Sur place restaurant Au Bout du Monde et camping Les Voiles de Laives\*\*\*, locations de pédalos, paddle... avec la société Aqualoisirs-concept. Tables de pique-nique sur tout le site. Entrée payante de fin juin à début septembre (baignade surveillée et encadrée).



## Spa & Institut Hôtel de Greuze

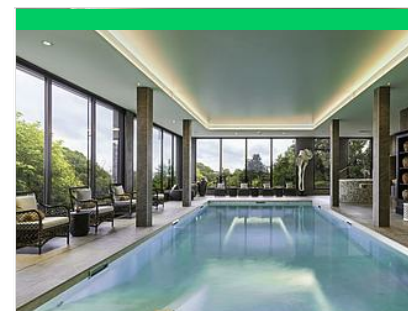
 03 85 51 77 77  
6 Place de l'Abbaye

 <https://www.hotelgreuze.fr/fr/espace-bien-etre>


5.8 km  
 TOURNUS



Découvrez notre espace spa et soin privatif au cœur de l'hôtel de Greuze. Faites-vous du bien, offrez-vous un moment de détente, rien que pour vous. A recommander après une journée de promenade dans la région bourguignonne, une balade à vélo, des rendez-vous d'affaires... Sans autre raison que d'avoir envie de se détendre dans un lieu dédié. Pénétrez dans cette atmosphère douce et chaleureuse pour une expérience très cocooning. Espace privatif avec hammam, sauna infrarouge et jacuzzi...



## Spa des Sept Fontaines

 03 85 36 69 15

1 Avenue de la Résistance

 <https://www.hotel-les7fontaines.com>

5.9 km  
 TOURNUS



Les Sept Fontaines, hôtel & Spa à Tournus vous invite à vous relaxer et à profiter d'un moment de détente dans son espace bien-être. Soins, SPA, Hammam, tisanderie... de nombreuses prestations sont disponibles pour prendre soin de vous.



## Tournus Canoë

Quai Georges Bardin

6.0 km  
 TOURNUS



Location de canoës (gilets et bidons fournis) : pratique libre ou parcours de 5 à 14 km avec retour en bus ou en vélo sur la Voie Bleue. Location de paddles : pratique libre depuis la base. Location de vélos et de rosalias.



### Zig Zag Vélos

☎ 03 85 36 56 53

Le Pas Fleury RN6

🌐 <http://www.zigzagvelos.fr>

7.4 km  
📍 TOURNUS



Vente de vélos et de cartes IGN.  
Location de vélos et VTT électriques.  
Circuits disponibles au magasin.



### Saône Bateaux

☎ 03 85 44 76 84

7, Quai de la Colonne

🌐 <http://www.saone-bateaux.com>

8.0 km  
📍 GIGNY-SUR-SAONE



Notre flotte des bateaux de location sans permis inclut 4 vedettes Hollandaises en acier. Les bateaux sont dans un excellent état et ils sont tout confort. Accueil personnalisé. Formation personnelle.



### Seille Attitude

Chemin du Port 541 route de Tournus

🌐 <https://seille-attitude.com/>

11.9 km  
📍 CUISERY



Locations : canoë 2 places, kayak, pédalo (4 et 2 places), VTT, bateau électrique (4 places : 3 adultes, ou 2 adultes 2 enfants). Nouveauté 2022 : quad électrique, kart à pédales. Cadre très agréable et nature sur les berges de la Seille. Maison flottante sur place à louer



### Base nautique "L'Embarcadère"

☎ 03 85 51 70 93

Chemin de Halage Promenade du Barrage

🌐 <http://www.l-embarcadere71.com>

12.2 km  
📍 LA TRUCHERE



Location de bateaux sans permis sur la Seille. Bateaux électriques (2 à 11 places) de l'heure à la 1/2 journée (durée 3 heures) de 25 à 130 €. Bateau à moteur jusqu'à 12 personnes, à la demi-journée et journée de 145 à 200 €. Croisière en bateau, sur réservation. Départ à 15h ou 17h (pour les groupes, possibilité de départ à 10h30). Durée : 1h30. Navigation sur la Seille et la Saône. Passage d'écluse et visite du barrage. Visite commentée. Départ assuré à partir de 10 personnes.



### Lugny Acro', parcours d'aventure en forêt

Bois Communal de Lugny

🌐 <http://www.lugny-acro.com>

14.9 km  
📍 LUGNY



Parcours d'aventure en forêt situé entre Mâcon et Tournus en Saône-et-Loire. Le site accueille le public à partir de 3 ans et propose plus de 150 ateliers sur 13 parcours adaptés à tous les niveaux pour 2h30 de sensations et de divertissement. Tous les parcours sont sécurisés par des lignes de vie continues et des mousquetons intelligents. Le parc offre des premiers parcours adaptés aux plus jeunes, des parcours à faire en famille ou entre amis ainsi que des parcours noirs pour les plus sportifs. L'activité comprend l'équipement, le briefing et la surveillance au sol. Nous garantissons une surveillance accrue par des professionnels diplômés. Aire de pique-nique à disposition, WC, ainsi que parking VL et bus gratuit.





## Apéritifs flottants par les Vignerons de Buxy

☎ 03 85 92 03 03  
2 Route de Chalon

16.9 km  
📍 BUXY



De Juin à Septembre, tous les jeudis soir, à partir de 19h, les Vignerons de Buxy vous invitent à embarquer pour un Apéritif Flottant à bord d'un pontoon boat au départ du port de plaisance de Chalon sur Saône pour une dégustation/croisière autour de nos grands vins de la Côte Chalonnaise. Retour à 20h30, pile pour aller dîner en ville !



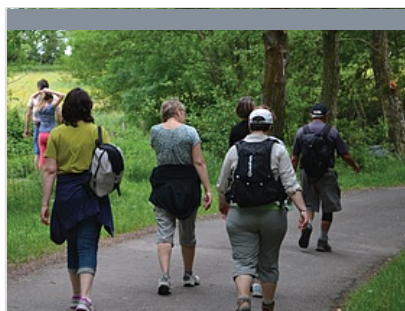
## Activinum - Œnologie

27 Rue de la République  
📄 <https://activinum.fr>

21.5 km  
📍 GIVRY



En plein cœur de Givry, dans un cadre résolument moderne et propice à la découverte, venez apprécier les vins de Bourgogne du Sud et plus spécialement ceux de la Côte Chalonnaise. Que ce soit pour une initiation à la dégustation, des cours plus techniques, des dégustations à thèmes, des stages sur plusieurs journées, entre amis ou au sein d'un groupe professionnel, que vous soyez néophyte ou très averti, seul ou en groupe, n'hésitez pas à nous contacter pour participer et partager ces moments si agréables et conviviaux. L'approche didactique et ludique vous fera progresser dans la compréhension de la complexité de nos Terroirs que le monde entier nous envie.



## Massif Sud Bourgogne - Circuit des buis 2

1.0 km  
📍



Petit circuit sans difficulté pour une balade tranquille.



## Le chemin des Moines

4.4 km  
📍



C'est un chemin de crête mythique "chemin faitra" entre Tournus et Cluny sur les GR 76, 76A et 76C. Il tirerait son nom des liens unissant les abbayes de Cîteaux et de Cluny au XIIe siècle. Longeant les crêtes des collines, en épousant le relief de façon à éviter autant que possible les montées et les descentes, ce chemin fut aussi le plus fréquenté de tous par les moines de Cluny qui l'ont emprunté maintes et maintes fois. Il suit la grande échine des Monts du Mâconnais, depuis Laives jusqu'à Cluny où il rejoint le chemin de Saint-Jacques-de-Compostelle. Sa ligne de crête offre des vues panoramiques sur les forêts de feuillus et la plaine. Le parcours croise des sites attrayants : l'église romane de Saint-Martin-de-Laives, la roche d'Aujoux, Etrigny, Balleure, le village médiéval et pittoresque de Brancion, le Mont Saint-Romain, Blanot, Donzy-le-Pertuis, la cité abbatiale de Clunv. Le tracé traverse



## Les forêts et vignobles de Mancey

☎ 03 85 27 00 20

4.5 km  
📍



Ce parcours, riche en paysages forestiers vous conduira au charmant hameau de Balleure...

# Mes recommandations (suite)

Le Guide Touristique Entre Saône et Grosne

Les 23 communes

OFFICE DE TOURISME ENTRE SAÔNE ET GROSNE

WWW.OT-SENNECEYLEGRAND.COM

OFFICE DE TOURISME  
**Entre Saône**  
et **Grosne**



## Eglise Romane Saint-Julien (ancienne)

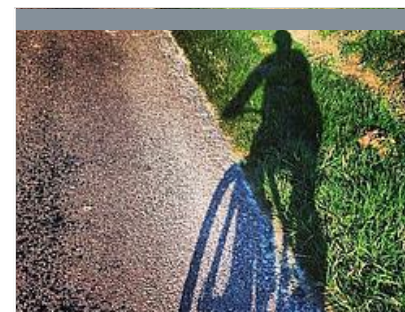
3.1 km

📍 SENNECEY-LE-GRAND



1

Eglise romane agrandie à l'époque gothique (reconstruction du chœur) et désaffectée au XIXe s., Saint-Julien a conservé sa nef, son transept et un clocher à deux étages de baies. A voir : les fresques gothiques de la voûte du chœur.



## Les Bois de Plottes

📞 03 85 27 00 20

11.9 km



7

Un parcours au coeur des bois qui s'ouvre sur la côte viticole et offre des points de vue sur la plaine de Saône et de la Bresse.



## Le Tour de Martailly

📞 03 85 27 00 20

8.7 km



6

Beau parcours qui vous fera prendre de la hauteur pour découvrir le village et ses alentours en passant par des endroits et panoramas remarquables.



## Le Tour de Brancion

📞 03 85 27 00 20

8.6 km



5

Une découverte des alentours du site médiéval de Brancion avec ce circuit accessible mais présentant néanmoins quelques difficultés.



## De Tournus à Brancion

📞 03 85 27 00 20

6.7 km



4

- Depuis Tournus : prendre la D14 en direction de Cormatin, et sortir des zones d'habitation par un faux plat montant. - Débuter l'ascension du Col de Beufer (3 km à 3,3 %) et profiter sur la gauche d'une vue sur la plaine de Bresse. - Puis rejoindre Ozenay. - Juste après l'Eglise, tourner à droite sur une petite route étroite. - Rejoindre la D182 et prendre à gauche en direction de Royer. - Traverser le village et prendre la montée pour rejoindre le haut de Brancion, après 2,4 kilomètres d'ascension à 4,6 % de moyenne. - Descendre rapidement sur le Col de Brancion. - Tourner à droite pour rejoindre le parking du site médiéval.





## Musée International des Parachutistes du Special Air Service (seconde guerre mondiale)

☎ 03 85 44 82 54

Place de l'Hôtel de Ville

3.  <http://www.ot-senneceylegrand.com>  **2**  
SENNECEY-LE-GRAND

Une salle de projection permet le visionnage d'un film retraçant l'épopée des SAS (DVD en vente à l'office de tourisme) visite traduite en anglais et néerlandais Ouverture : se renseigner à l'office de tourisme



## Chapelle Saint-Laurent

☎ 03 85 27 00 20

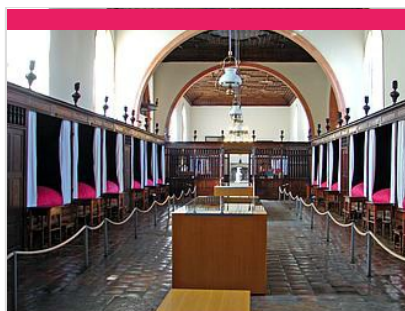
Rue des Canes

5.2 km  
 TOURNUS



**3**

Cette petite église (Xe s.) est l'un des rares édifices préromans encore debout en Bourgogne. A voir : l'appareil en arêtes de poisson. Découverte des extérieurs uniquement.



## Hôtel-Dieu de Tournus

☎ 0385270020

21, rue de l'Hôpital

 <https://www.tournus.fr/hotel-dieu>

6.2 km  
 TOURNUS



**4**

L'Hôtel-Dieu de Tournus, un témoin privilégié de l'histoire hospitalière. Construit au XVIIe siècle puis agrandi jusqu'à la fin du XVIIIe, l'Hôtel-Dieu de Tournus, avec ses trois salles des malades, ne craint pas de rivaliser avec celui de Beaune. Les salles anciennes ont été restaurées avec leur mobilier d'origine de façon à restituer l'atmosphère d'alors. Les traditionnels lits clos en chêne sont encore alignés avec leur poêle central, les ustensiles d'époque.



## Hôtel-Dieu-Musée Greuze

☎ 03 85 27 00 20

21, rue de l'Hôpital

 <http://www.musee-greuze.fr>

6.2 km  
 TOURNUS



**5**

L'hôpital des 17ème et 18ème siècles a conservé ses trois salles de malades et un jardin de plantes médicinales. L'apothicairerie regroupe plus de 300 pots de faïence. Attention : Le Musée Greuze reste fermé cette année.



## Eglise de la Madeleine

☎ 03 85 27 00 20

6.3 km  
 TOURNUS



**6**

L'église paroissiale du quartier sud, le plus ancien, a été construite à l'emplacement du castrum romain. Au XVIe s., les voûtes de la nef principale ont été refaites en ogives. A voir : le portail ouest (chapiteaux décorés d'oiseaux) et les portes du XVIIIe s. Découverte de l'extérieur uniquement.



## Musée du Vélo - Michel Grézaud

☎ 03 85 20 01 28#07 81 56 13 94  
Le Pas Fleury, Av Delattre de Tassigny  
RD 906  
🌐 <http://www.enviesdevelo.com>

6.7 km  
📍 TOURNUS



Plongez dans l'univers de la petite reine ! De l'antique draisienne, machine simpliste de 1818 à pousser avec les pieds, au vélo en carbone soufflé mis au point par Lotus pour Chris Boardman en 1992, en passant par les vélos les plus étonnants, vous découvrirez cette collection unique en France sur plus de 600 m<sup>2</sup> d'exposition. A l'issue de votre visite, vous pourrez vous initier à la conduite d'un grand bi, vélo kangourou ou autre. Le Musée du Vélo peut également animer vos manifestations avec son exposition itinérante de vélos de collection et de vélos d'essais. Vous pouvez également louer un ou plusieurs vélos pour agrémenter un événement familial (mariage, anniversaire...).



## Abbaye de la Ferté

☎ 03 85 44 17 96#06 22 91 40 11  
La Ferté  
🌐 <http://www.abbayedelaferte.com>

7.9 km  
📍 SAINT-AMBREUIL



Abbaye de la Ferté, première fille de Cîteaux. L'église a disparu mais le palais abbatial subsiste. Visite guidée : vaste escalier, salons à boiseries sculptées, tapisseries, tableaux et mobiliers d'origine. Galerie avec objets scientifiques XIX<sup>ème</sup> siècle. Parc.



## Eglise Notre-Dame-de-l'Assomption

☎ 03 85 27 00 20

8.6 km  
📍 LA CHAPPELLE-SOUS-BRANCION



L'église a conservé certaines parties romanes : l'abside, le chœur et la dernière travée de la nef ; à voir : le portail avec ses pilastres cannelés et ses chapiteaux ; les fresques gothiques de l'abside.



## Château de Brancion

☎ 03 85 32 19 70#07 68 26 56 47  
Site Médiéval de Brancion  
🌐 <http://www.chateau-de-brancion.fr>

8.7 km  
📍 MARTAILLY-LES-BRANCION



Au cœur de la route romane qui relie les abbayes de Tournus et Cluny, perché sur un éperon rocheux, Brancion vous accueille et vous emmène à la découverte d'un moyen-âge rêvé : porte fortifiée, donjon dominant le village et l'église romane, panoramas exceptionnels et flâneries dans un site entièrement piéton. En serré dans un écrin de verdure, le château est un lieu où le temps semble s'être arrêté. Brancion a la particularité d'offrir une évolution de l'architecture castrale, de l'époque carolingienne aux guerres de religion \* Les ruines du logis de l'An Mil, l'un des rares exemples connus en France de grande salle seigneuriale du début du XI<sup>ème</sup> siècle. \* Le château seigneurial des XII<sup>ème</sup> et XIII<sup>ème</sup> siècles avec le logis de Beaufort et ses tours défensives, la tour du Trésor et le donjon haut de plus de 20 mètres qui offre un panorama exceptionnel à 360°. \* Le château ducal du XIV<sup>ème</sup> siècle avec le logis de



## Eglise Saint-Denis

15.5 km  
📍 LUGNY



L'église Saint-Denis, à clocher-porche, a été bâtie dans le style néo-classique d'après des plans de l'architecte Roch fils de 1824 à 1826 à l'emplacement de l'ancienne église romane. Ses chapelles abritent deux œuvres remarquables : un retable en pierre de 1528 (classé MH dès 1903) représentant le Christ et les Apôtres et une Vierge à l'Enfant bourguignonne (inscrite MH en 1979) de la fin du XV<sup>e</sup>. Fonts baptismaux du Moyen Âge, Vierge à l'Enfant en bois ciré du XVIII<sup>e</sup> siècle. Une plaque du marbrier Albert Libeau (1893-1971), chef de l'atelier de restauration des marbres du musée du Louvre, avec Pietà sculptée d'après dessin du céramiste lugnois Jacques-Gabriel Jeandet (1873-1945), est visible dans l'avant-nef en hommage aux Lugnois morts en 1914-1918. Dans le collatéral nord, depuis 2016 : « L'Annonce de la Parole en Mâconnais », tableau de l'artiste Michel Bouillot (1929-2007) peint à Luany dans les





## Le Mont Saint-Romain

Mont Saint-Romain

15.5 km  
📍 BLANOT



Grimper en haut du Mont-Saint Romain à Blanot pour admirer la vue panoramique sur le Clunisois et ses paysages variés. Départ pour les randonnées et le VTT.



## Château de Cormatin

☎ 03 85 50 16 55  
1 grande rue

🌐 <http://www.chateaudecormatin.com>

15.6 km  
📍 CORMATIN



La demeure des Marquis d'Huxelles, édifiée de 1606 à 1625, abrite le plus fastueux appartement Louis XIII conservé en France. Cheminées, plafonds et boiseries ont été peints, sculptés et dorés avec une magnifique exubérance pour le favori de la reine Marie de Médicis. Tableaux, tapisseries et meubles d'époque complètent cette évocation séduisante de la "vie de château" à l'époque des "Trois Mousquetaires". La visite permet aussi de découvrir un monumental escalier de pierre (20 mètres de haut), une cuisine du XVIIIème siècle et les opulents salons 1900 d'un directeur d'Opéra. Le jardin, dans l'esprit de l'époque baroque, propose sur 12 ha parterres fleuris, grand labyrinthe de buis avec volière-belvédère, potager, théâtre de verdure, pièces d'eau et arbres remarquables.



## Cité médiévale

☎ 09 77 35 14 40  
Le Bourg

15.8 km  
📍 SAINT-GENGOUX-LE-NATIONAL



Cité médiévale de Saint-Gengoux-le-National. Les rues affichent la couleur médiévale par des noms pittoresques : rue Pavé d'Andouilles, du Moulin à Cheval, place du Pilon. Nichée dans un vallon, la vieille ville est construite en pente. L'ambiance méridionale du joli site de la fontaine des Manants et de sa promenade, le charmant lavoir et les vieilles demeures se dévoilent au fil de la flânerie. Du clocher roman de l'église, la vue plonge sur la cité et sa mer de toits pentus.



## Eglise Notre-Dame de Lumière

19.0 km  
📍 CHALON-SUR-SAONE



L'église du Sacré-Cœur de Chalon-sur-Saône se trouve au cœur du quartier des Aubépins, placée à l'origine entre un canal et des champs. C'est le dimanche 19 mars 1911 que l'église du Sacré-cœur a été inaugurée rue de Verrerie. 100 ans après, en 2011, les paroissiens étaient au rendez-vous de l'anniversaire de la consécration.



## Ferme du Champ Bressan

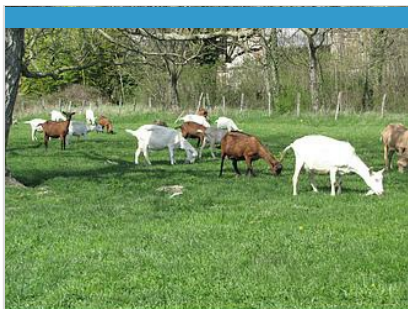
☎ 03 85 30 45 83#03 85 76 27 16  
3928, route des Alpes

🌐 <http://www.ecomusee-bresse71.fr>

19.4 km  
📍 ROMENAY



Le domaine du Champ bressan, construit au début du XVIIIème siècle, est constitué d'un remarquable ensemble architectural composé de plusieurs corps de bâtiments organisés autour d'une cour et de son puits central. A la ferme du champ bressan, Romenay renoue avec son passé et vous invite à venir découvrir le destin des Romenayous mis en lumière à l'occasion de l'Exposition Internationale de Paris en 1937. Remontez le temps jusqu'au 23 août 1937 et laissez-vous plonger dans le quotidien des Romenayous grâce à une muséographie cédant la parole aux objets et associée à une médiation discrète et à un visio guidage moderne et élaboré, le passé se fera présent. Mais où sont passés ces Romenayous ?



## Ferme "Le Chêne"

☎ 09 65 12 50 68  
Le Chêne

1.3 km  
📍 JUGY



1

Vente directe de fromages de chèvre fermiers et de viande bovine.



## Brasserie de Corlay

☎ 06 41 24 65 93  
Hameau de Corlay

2.6 km  
📍 NANTON



2

Petite fabrique de bières traditionnelles. Une gamme classique, une blonde et une brune. Des brassins uniques selon l'humeur du brasseur et les saisons.



## La Cave des Tonneliers

☎ 03 58 77 66 01#06 29 41 09 00  
9 rue Pasteur  
🌐 <http://www.lacavedestonneliers.fr/>

19.1 km  
📍 CHALON-SUR-SAONE



3

Accueil avec le sourire et dégustation toute la journée à partir de 9 €. Vins des crus de Bourgogne, bières artisanales fraîches et épicerie fine locale.



## Dufoux Chocolats

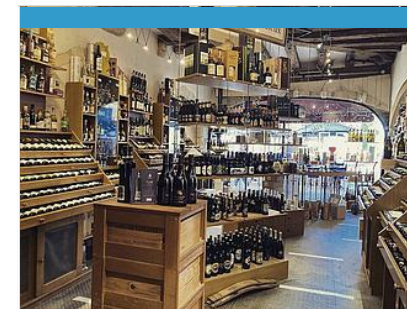
☎ 03 85 42 79 41  
12 rue Saint-Vincent  
🌐 <http://www.chocolatsdufoux.com/>

19.2 km  
📍 CHALON-SUR-SAONE



4

La maison Dufoux régale depuis 1960 les papilles de milliers d'amateurs de grand chocolat. Été : lorsqu'il fait chaud, venez profiter des glaces bio.



## Cellier Saint-Vincent

☎ 03 85 48 78 25  
14, place Saint-Vincent Quartier Historique  
🌐 <http://www.celliersaintvincent.fr/>

19.3 km  
📍 CHALON-SUR-SAONE



5

Ma passion de la rencontre, de l'échange, du partage, je la vis grâce aux vins. La cave abrite des milliers de flacons, les grands noms qui font rêver et les vins de copains que l'on partage sans compter. L'équipe du Cellier est là pour vous guider de région en région et vous faire voyager à travers les parfums et les goûts les plus divers. 1000 références, échelonnées sur des dizaines de millésimes et les grands spiritueux du monde entier ont été dégustés et choisis avec toute l'équipe. Un magasin du XVème et une vitrine internet du XXIème siècle pour mieux vous écouter, vous servir. Mais rien ne remplacera le fait que nous aimons par dessus tout vous rencontrer.





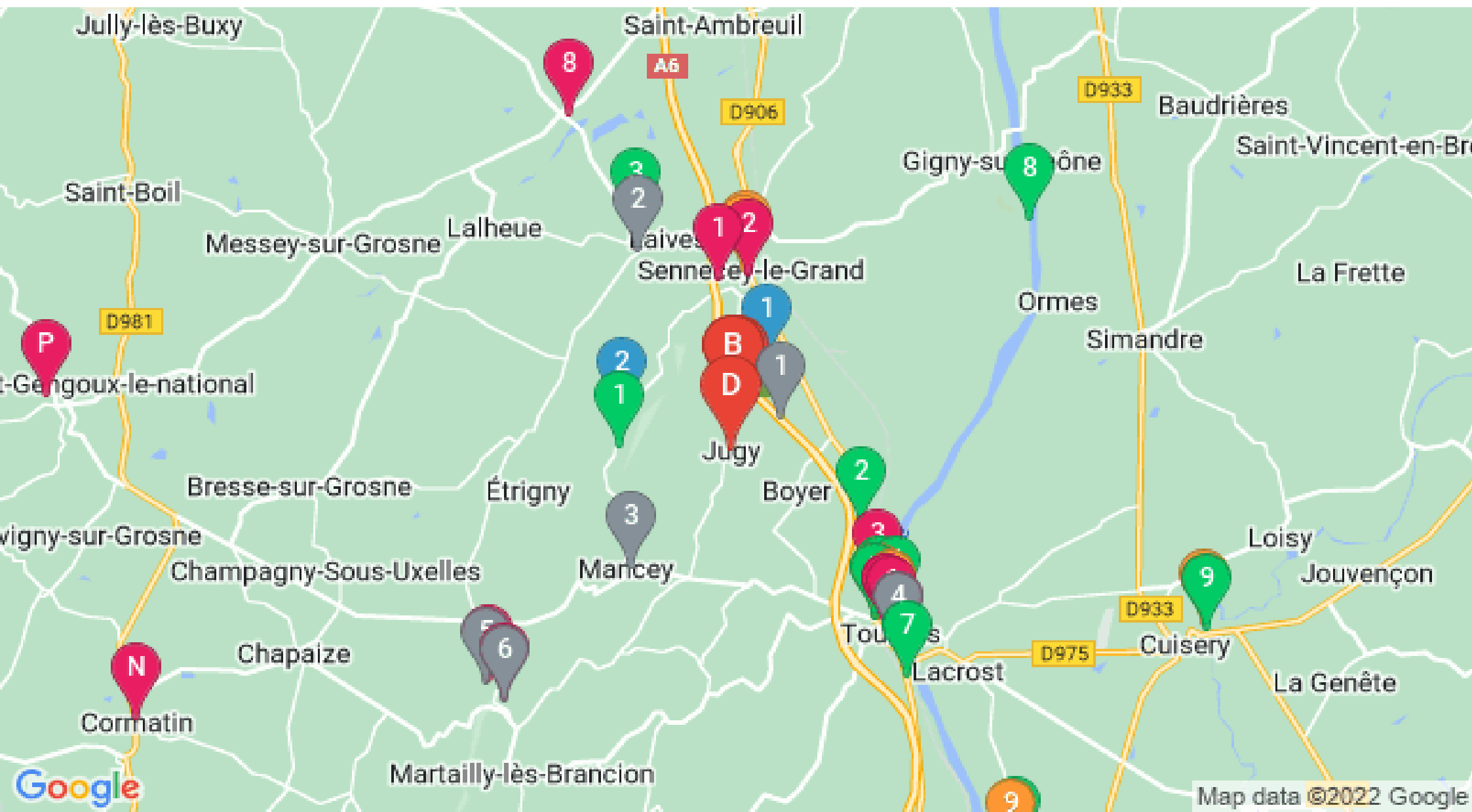
# Mes recommandations (suite)

Le Guide Touristique Entre Saône et Grosne

Les 23 communes

OFFICE DE TOURISME ENTRE SAÔNE ET GROSNE  
WWW.OT-SENNECEYLEGRAND.COM

OFFICE DE TOURISME  
**Entre Saône**  
**et Grosne**



: Restaurants : Activités et Loisirs : Nature : Culturel : Dégustations

Map data ©2022 Google